



Sac sur mesure disponible en deux (2) grandeurs:

Petit: Jusqu'à 4 unités
Moyen: Jusqu'à 8 unités

Deux compartiments avec fermeture éclair; un pour les lumières de sécurités et un pour les accessoires (batteries d'extras et clef Allen).

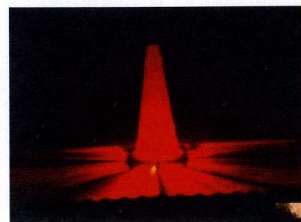


PowerFlare® Un produit qui a été éprouvé par des utilisateurs des plus exigeants au monde : Forces militaires et spéciales, Unités d'intervention « SWAT » (infrarouge tactique disponible), Unités de sauvetage, Police, Pompier, Premiers Répondants, etc...

PowerFlare®

PF-200

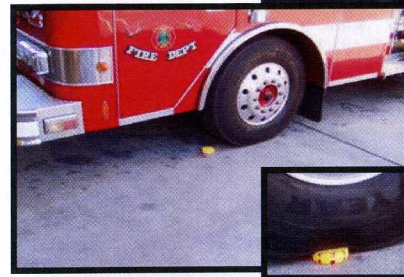
Lumière de Sécurité



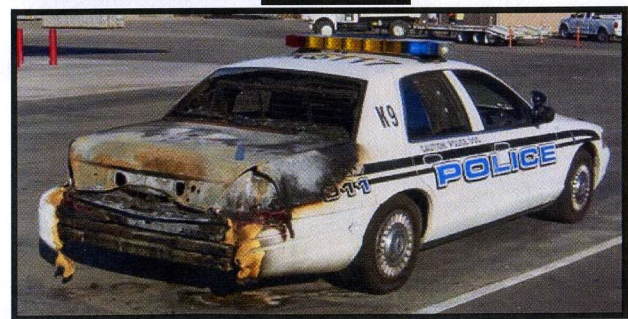
Le "PowerFlare" sous un cône afin de sécuriser la circulation



Lumières « PowerFlare » déployées sur la route pour la sécurité de la scène et du conducteur



Lumière « PowerFlare » résistant au poids lourds d'un camion de pompier



Inflammation accidentelle de fusées routières dans le coffre arrière d'une auto patrouille

Clientèles	Applications
Police, Militaire	Sécurité routière, SWAT, EOD (infrarouge disponible)
Pompier, Service Médicale Pré-hospitalier, Sauvetage	Sécurité routière, balises pour sécurité de zone incendie, RIT/RIC, SAR, zones d'atterrissage d'hélicoptère
Travaux Publics, Remorqueuses	Sécurité en zone de construction
Équipe de Premier Répondants	Triage en lieu d'accident
Sécurité à la maison	Désastre, panne de courant, signale pour ambulance et intervenant en urgence
Commercial et Industriel	Trousse d'urgence, Appréciation Employés/ Clients
Sports	Nautique, Marche, Camping, Plongée sous-marine, Chasse, Pêches, Cyclisme

"Avec des phares PowerFlare, il n'y a aucun souci pour la santé ou l'environnement. Il n'y a aucun danger d'inhalation de fumée, aucune inquiétude de résidu, aucun feu à éteindre, et nous utilisons un dispositif qui fournit la meilleure visibilité, la rendant plus sûre pour les officiers de police et le public."

Lt. J. Tanoue, Département de Police à Maui



Panne de Véhicule * Contrôle Routier
Signalisation de Sauvetage * Nautique/
Bateau * Plongée Sous-Marine *
Opérations Tactiques Policière et
Militaire * Piste d'Atterrissage pour
Hélicoptère * Panne de Courant *
Tremblement de Terre * Tornade et
autres urgences



www.servicesexploration.com

SERVICES EXPLORATION ENR.

Tél.: 819 797-0853 Fax: 819 797-1848

SANS FRAIS
Tél.: 1-800-567-6053
Fax: 1-800-661-1848

765, boul. Québec
Rouyn-Noranda Qc
J9X 7A9

Inventé par un officier de police, ce nouveau produit étonnant; le PowerFlare® PF-200 est une pièce d'équipement maintenant devenu essentiel pour la police, les sapeurs-pompiers, les premiers répondants ainsi que tous membres et intervenants d'équipes d'urgence.

Compact, ce disque de 4 pouces de diamètre émet 360° de lumière ultra lumineuse provenant de 16 LED, visible jusqu'à 16 kilomètres de distance. Complètement résistant à l'eau et si dur, vous pouvez même rouler avec un camion de pompier sur le PowerFlare® (voir la vidéo sur www.powerflare.com).

Contrairement à des lampes de poche à piles alcalines ou les bâtons lumineux chimiques, les unités PowerFlare® peuvent encaisser des températures extrêmes, peuvent être aussi employés dans des situations HAZMAT (Sécurité Intrinsèque), et une impressionnante vie de rangement de 10 ans avec des batteries au lithium qui ne fuiront jamais.

Cette même technologie employée par les premiers répondants et les militaires est maintenant disponible pour vous et votre famille.



Sécurité Personnel:

- Dans votre véhicule en cas de panne ou accident
- À garder dans votre trousse d'urgence
- Panne d'électricité
- Pour signaler les internats d'urgence (mettre dans votre fenêtre ou votre entrée de garage)
- Sport récréatif (facile d'attache sur votre ceinture, sur votre sac à dos et bicyclette, etc.)
- Plongée sous-marine: résiste à l'eau jusqu'à 80'

Le "PowerFlare® PF-200" a 10 différents motif de clignotement, incluant le "SOS" (Morse code) approuvé par les services militaires et stationnaire haute densité (lanterne). Jusqu'à 100 heures d'utilisation avec une pile non rechargeable CR-123 et Jusqu'à 36 heures avec la pile rechargeable RCR-123.



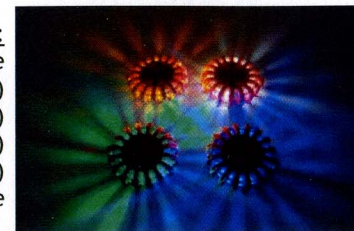
Spécifications: PF-200 & PF-200R

	PF-200	PF-200R (Rechargeable)
Grandeur	Ø 4.25" (12cm) x Hauteur de 1.25" (3.5cm)	
Poids	Moins de 7 oz. (200gr) pile incluse	
Pile	1 CR-123 Lithium	1 RCR-123 3.6V rechargeable Li-Ion
Durée de vie de la pile en mode éteint	10 ans	Capable de garder une charge d'opération suffisante ~ 60 jours hors du chargeur; mais fabriqué pour rester dans le chargeur en tout temps
Flottabilité	Positive; des poids peuvent être attachés	
Alimentation externe requise	CR-123 pile Non rechargeable	Chargeur PF-CHGR-206: 12-30VDC, 1A (max.); 0.7A régime (Adaptateur A/C dispo.) @12VDC nominal
Température d'opération et rangement	Fahrenheit: -40/-40 to 212/248 °F Celsius: -40/-40 to 100/110 °C	
Source Lumineuse	LED en rangés avec 360 degrés: semi-conducteur sans aucun filament	
Couleur Lumière LED (par unité)	Rouge, ambre, bleu, vert, blanc, infrarouge (IR). Commandes de couleur sur mesure disponibles.	
Onde d'intensité lumineuse (nm) Couleur & Puissance (PEP)	Rouge:----- 630 @ 128,000 mcd Ambre:----- 595 @ 80,000 mcd Bleu:----- 464 @ 38,400 mcd Vert:----- 525 @ 80,000 mcd Blanc:----- Spectre Blanc @ 96,000 mcd Infrarouge:----- 890 @ 236 mW	
Rayon d'action de visibilité de jour et de nuit	Nuit: visible jusqu'à 900M (~3,000 pi) au sol et sur l'eau >10 miles (16 km) vue aérienne Jour: visible jusqu'à 300M (~1,000 pi).	
Couleur et matériel du boîtier	Polymère: Jaune, Orange ou Verte olive (armée)	
Profondeur marine estimé	Submersion jusqu'à 80 pieds	
HAZMAT	Hermétiquement scellé et sécurité intrinsèque	
Chimique	Ne contient aucun produit chimique hasardeux; résistant aux expositions prolongées de produit à base de pétrole; éviter l'exposition à l'acétone et au benzopyrène	
Type d'interrupteur	Bouton poussoir	
Motifs Lumineux (Sélection possible par l'usage) temps maximum de fonctionnement en continu Note: Les temps ci mentionnés sont pour le « LED » rouge, ambre et Infrarouge. Les versions en bleu, vert et blanc fonctionneront à 50-80% des temps ci mentionnés et dépendamment du motif choisi.	Motif Lumineux	PF-200 PR200R
	Solide Haute Densité :	8 heures 2 heures
	Rotatif :	16 heures 3 heures
	Alternatif :	10 heures 2 heures
	Clignotement quadruple :	50 heures 10 heures
	Clignotement double :	35 heures 7 heures
	Clignotement rapide :	20 heures 8 heures
	Clignotement ralenti :	150 heures 100 heures
	Solide Basse Intensité :	100 heures 36 heures
	« S-O-S » :	24 heures 4 heures
	Lampe de poche :	25 heures 3 heures

Les lumières de sécurité **PowerFlare PF-200 avec LED électronique** disponible en deux modèles:

- **PF-200** Non rechargeable, utilisant une seule pile au Lithium; remplaçable CR-123 de 3V.
- **PF-200R** Rechargeable, utilisant une seule pile au Lithium-Ion; remplaçable CR-123 de 3.6V.

Couleurs LED :
Rouge
Ambre (illustré)
Bleu (illustré)
Vert (illustré)
Blanc (illustré)
Infrarouge



Le système PowerFlare PF-200R en 6 packs rechargeables (tel qu'illustré) est livré avec 6 phares PF-200R dans un coffret rugueux rechargeable. Le chargeur peut être branché dans un véhicule (12-30VDC) ou avec, en option, un adaptateur (120 VAC) pour la maison ou le bureau. Ce système est conçu pour une utilisation journalière et hebdomadaire. La batterie rechargeable RCR-123 Li-Ion est remplaçable à la fin de leur vie qui est estimée à 3 - 5 années.

Approbations et Certifications:

- Conforme avec U.S. DOT (FMCSA) 49 CFR §§ 392.25 & 393.95(g).*
- MUTCD Type A (Clignotement) et Type C (Stationnaire).
- Conçu pour la norme MIL-SPEC/MIL-STD 810 pour choc, vibration, et résistance à l'eau.

* La réglementation Fédérale 49 CFR §§ 392.25 & 393.95 (g) interdit le transport de fusée génératrice de flamme dans tout véhicule commercial transportant des explosifs, et/ou transportant des cargaisons de liquide inflammable, et/ou de bonbonne de gaz inflammable (remplie ou vide), et/ou tout véhicule moteur commercial utilisant du propane comme combustible. **Les phares PowerFlare® seraient permit dans de tels**